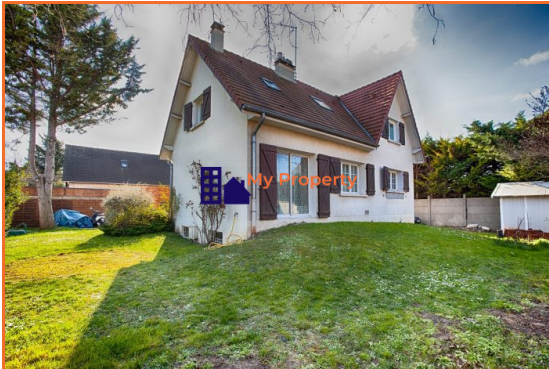


630 000 €
 **125 m²**
 **5 pièces**
 **Sartrouville**

Exclusivité

Surface	125.00 m ²
Séjour	38 m ²
Superficie du terrain	05 a 03 ca
Pièces	5
Chambres	3
Niveaux	2
Salle de bains	1
Salle d'eau	2
WC	3 Indépendant
Epoque, année	1970
État général	En bon état
Vue	Jardin, terrasse
Exposition	Est-Ouest
Chauffage	Gaz Individuel
Assainissement	Tout à l'égout
Cuisine	Nue, Indépendante
Ameublement	Non meublé
Stationnement int.	1
Stationnement ext.	1
Taxe foncière	1 400 €/an

Référence VM1325, Mandat N°74 My Property vous propose en exclusivité, cette spacieuse maison, située à Sartrouville dans le quartier du Val-Notre-Dame, à la limite de Houilles. Maison non mitoyenne d'une superficie d'environ 125 M², edifiée sur une parcelle de 502 m² avec un sous-sol total.

Au Rez-de-chaussée : une entrée, une grande pièce de vie, une cuisine, un WC, une chambre et une salle d'eau.

A l'étage, 2 chambres (dont une de 25 m²), une salle de bains, un WC.

Au sous-sol : une buanderie, une salle d'eau, une pièce annexe et une grande chambre de 24 m². Une visite s'impose !

Mandat N° 74. Honoraires inclus de 5% TTC à la charge de l'acquéreur. Prix hors honoraires 600 000 €. Classe énergie D, Classe climat D. Ce bien vous est proposé par un agent commercial. Nos honoraires :

https://files.netty.immo/file/myproperty/184/Ys0J7/my_property_bareme.pdf

Les points forts :

- Maison spacieuse, orientation E/O, non mitoyenne

Niveau - 1 :
- pièce (ex cuisine) : 15,31 m²

Niveau -1 :
- Chambre (ex garage) : 24 m²
- dégagement : 5,18 m²
- buanderie + salle d'eau + wc :
8,62 m²

Niveau 0 :
- WC : 1,14 m²
- Cuisine : 11,22 m²
- dégagement : 2,27 m²

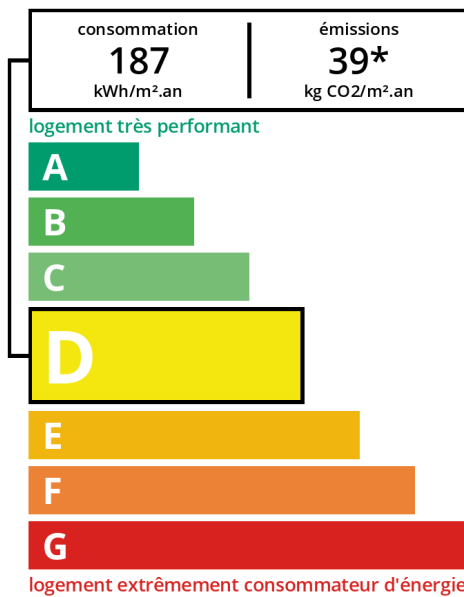
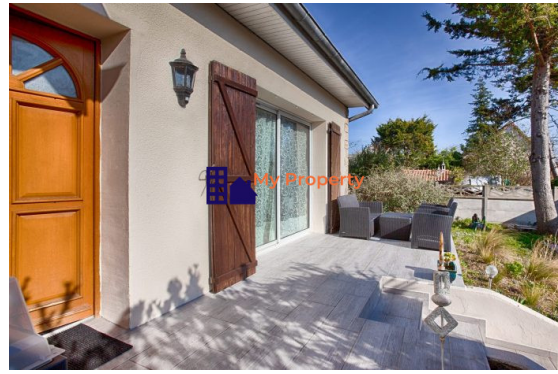
Description des pièces - salle d'eau : 3,43 m²
- Séjour : 38,12 m²
- Chambre 1 : 9,24 m²

Niveau 1 :
- WC : 0,89 m²
- dégagement : 1,24 m²
- dégagement : 1,51 m²
- Chambre 2 : 12,25 m²
- Salle de bains : 8 m²
- Chambre 3 (au sol : 39m²) :
25 m²



My Property

2 rue de la Marne
78800 Houilles
www.my-property.fr
houilles@my-property.fr
01 80 83 59 80



*** Dont émissions de gaz à effet de serre**

