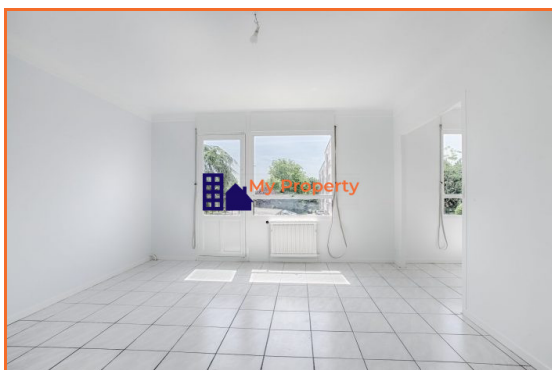


269 000 €

 68 m<sup>2</sup> 4 pièces Houilles

Nouveauté

Type d'appartement	T4
Surface	68.48 m <sup>2</sup>
Séjour	25 m <sup>2</sup>
Pièces	4
Chambres	2
Salle de bains	1
WC	1 Indépendant
Étage	1
Epoque, année	1970
État général	En excellent état
Cuisine	Nue, Indépendante
Vue	Dégagée
Exposition	Sud
Stationnement ext.	1
Cave	Oui
Taxe foncière	760 €/an
Charges	190 € /mois

Référence VA2512 -QUARTIER REVEIL MATIN- Situé à moins de 14 minutes à pied de la gare. Au sein d'une résidence familiale et recherché.

Au 1er étage, parfaitement agencé, traversant et lumineux avec une vue dégagée.

Découvrez cet appartement 4 pièces d'environ 68m<sup>2</sup>. Il se compose d'une entrée avec placard, desservant d'un côté l'espace jour et de l'autre l'espace nuit.

Une cuisine indépendante, un cellier, un double séjour d'environ 25 m<sup>2</sup> exposé SUD, un dégagement distribuant les 2 grandes chambres avec placards, la salle de bains ainsi que les WC.

A ce bien s'ajoute une cave et une place de parking extérieur au sein de la résidence.

Une visite et vous serez conquis par son emplacement ainsi que sa luminosité !!!

Honoraires inclus de 4.89% TTC à la charge de l'acquéreur.

Prix hors honoraires 255 550 €. Dans une copropriété de 321 lots. Quote-part moyenne du budget prévisionnel 2 485 €/an.

Aucune procédure n'est en cours. Classe énergie E, Classe climat C. Ce bien vous est proposé par un agent commercial.

Nos honoraires :

[https://files.netty.immo/file/myproperty/184/Ys0J7/my\\_property\\_bareme.pdf](https://files.netty.immo/file/myproperty/184/Ys0J7/my_property_bareme.pdf)

Les points forts :

- En excellent état
- Quartier recherché
- Proximité gare - écoles - commerces
- Cave
- Place de parking
- Résidence familiale

Niveau :

- PLACARD COULOIR : 1,03 m<sup>2</sup>

- TOILETTE : 1,24 m<sup>2</sup>

- CHAMBRE 2 AVEC PLACARD : 10,89 m<sup>2</sup>

Description des pièces - CHAMBRE 1 AVEC PLACARD : 12,72 m<sup>2</sup>

- ENTREE : 2,61 m<sup>2</sup>

- COULOIR : 2,67 m<sup>2</sup>

- SEJOUR DOUBLE : 24,73 m<sup>2</sup>

- SALLE DE BAINS AVEC PLACARD : 4,47 m<sup>2</sup>

- CUISINE : 6,56 m<sup>2</sup>



### My Property

2 rue de la Marne

78800 Houilles

[www.my-property.fr](http://www.my-property.fr)

[houilles@my-property.fr](mailto:houilles@my-property.fr)

01 80 83 59 80

