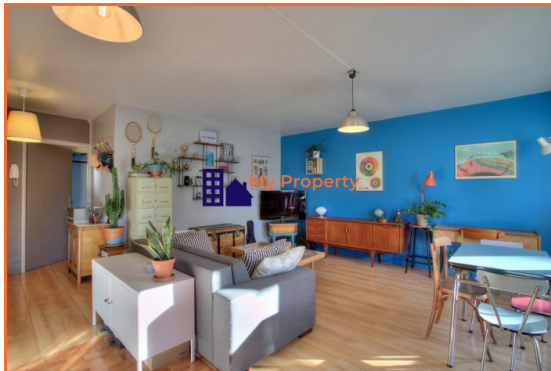


395 000 €

 63 m<sup>2</sup> 3 pièces Nanterre

Coup de cœur

|                    |                      |
|--------------------|----------------------|
| Type d'appartement | T3                   |
| Surface            | 63.00 m <sup>2</sup> |
| Séjour             | 30 m <sup>2</sup>    |
| Pièces             | 3                    |
| Chambres           | 2                    |
| Salle d'eau        | 1                    |
| WC                 | 1 Indépendant        |
| Étage              | 1                    |
| État général       | En bon état          |
| Chauffage          | Electrique           |
| Cuisine            | Aménagée, Américaine |
| Stationnement int. | 1                    |
| Taxe foncière      | 860 €/an             |
| Charges            | 220 € /mois          |

Référence VA2252, Mandat N°1000503 MY PROPERTY vous propose en exclusivité ce charmant 3 pièces dans une résidence recherchée, à proximité immédiate de Rueil-Malmaison. Il se compose de la manière suivante : une entrée avec rangement, une belle pièce de vie d'environ 30m<sup>2</sup> donnant sur un balcon, une cuisine aménagée et ouverte, deux chambres, une salle de bains et un WC séparé. L'appartement dispose également d'une cave et d'une place de parking en sous-sol. Coup de cœur assuré ! Pour plus de renseignement, contactez-nous au 01 80 83 59 80.

Mandat N° 1000503. Honoraires à la charge du vendeur. Dans une copropriété. Aucune procédure n'est en cours. Nos honoraires : <http://files.netty.immo/file/myproperty/honoraires>

Les points forts :

- Excellent état
- Balcon
- Belle pièce de vie
- Au calme
- A proximité des commodités

|                                    |                                     |
|------------------------------------|-------------------------------------|
| Description des<br>pièces          | Niveau :                            |
|                                    | - WC : 1.30 m <sup>2</sup>          |
|                                    | - Entrée : 3.34 m <sup>2</sup>      |
|                                    | - Pièce de vie : 30 m <sup>2</sup>  |
|                                    | - Salle d'eau : 4.69 m <sup>2</sup> |
|                                    | - CHAMBRE 1 : 9.80 m <sup>2</sup>   |
| - CHAMBRE 2 : 10.47 m <sup>2</sup> |                                     |

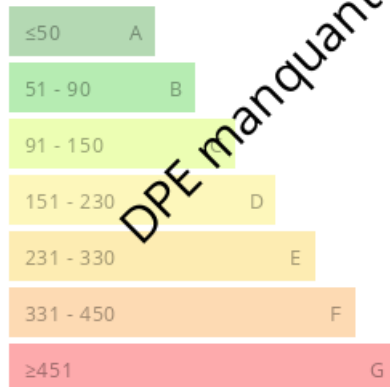


**My Property**  
2 rue de la Marne  
78800 Houilles  
[www.my-property.fr](http://www.my-property.fr)  
[houilles@my-property.fr](mailto:houilles@my-property.fr)  
01 80 83 59 80



### Consommations énergétiques

Logement économe



Logement énergivore (kWh/m².an)

### Émission de gaz à effet de serre

Faible émission de GES



Forte émission de GES (kg CO2/m².an)